

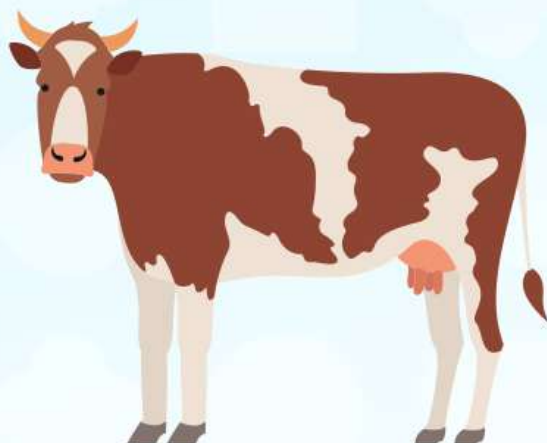
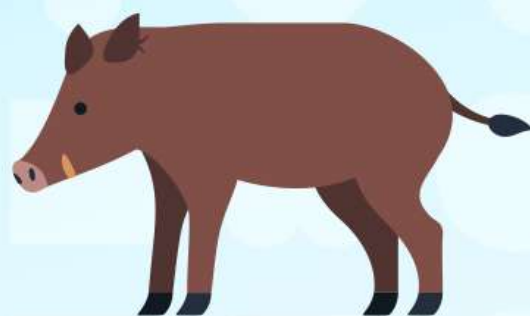
Что такое лептоспироз?

Лептоспироз – острое инфекционное заболевание людей и животных, возбудителем которой являются бактерии рода лептоспира.



Центр
Общественного
Здоровья

и Медицинской Профилактики
Пермский край



Источники инфекции:

Лесная мышь, полевка, водяные крысы, землеройки, крысы, собаки, свиньи, крупный рогатый скот. От человека к человеку заболевание не передается.



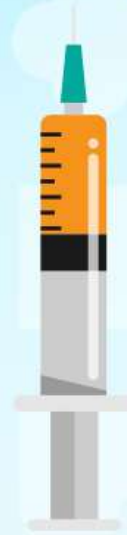
Заражение человека происходит чаще всего при:

- купании и рыбной ловле в зараженных водоемах;
- употреблении сырой воды из этих водоемов;
- использование инфицированной воды для мытья овощей и фруктов;
- употребление продуктов, загрязненных мочой грызунов;
- употреблении сырого молока инфицированных животных;
- во время сельскохозяйственных работ, ухода за животными, убойе и разделке туш, а также во время работы в шахтах при несоблюдении правил производственной санитарии и личной гигиены.



Симптомы:

- Повышение температуры; • Озноб; • Общая слабость;
- Недомогание; • Сильная боль в мышцах; • Резкая головная боль;
- Кровоизлияния на коже, слизистых; • Носовые кровотечения;
- Тошнота; • Рвота; • Желтуха; • Боль в правом подреберье.



Меры профилактики:

- Своевременно делать профилактические прививки работникам мясокомбинатов, рыбхозов, животноводческих хозяйств, неблагополучных по лептоспирозу;
- Не купаться и не ловить рыбу, не заготавливать домашним животным корм (камышы, осока) в случайных, не отведенных для этих целей водоемах;
- Не пить сырую воду из малоизвестных водоисточников;
- Соблюдать правила личной гигиены во время работы на объектах повышенного риска заражения (шахты, животноводческие фермы, мясокомбинаты, элеваторы), при уходе за больными животными (особенно свиньями), очистке мусорных камер и контейнеров;
- Отдыхающим на природе оберегать продукты питания и питьевую воду от грызунов;
- Уничтожать крыс и мышей;
- Защищать продукты питания на продуктовых складах и других пищевых объектах от проникновения грызунов.